



[www.profilindustrie.com](http://www.profilindustrie.com)

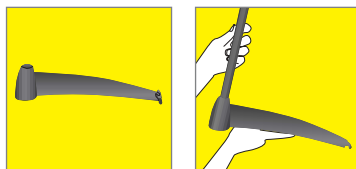
## Conseils techniques

- 1 Pièces détachées
- 2 Dimensions
- 3 Réalisation des visuels
- 4 Notice de montage

# 1 Pièces détachées

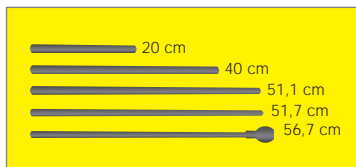
## Le pied

Il est en acier protégé par une coque en plastique ABS.  
C'est dans le pied que l'on insère dans la canne.



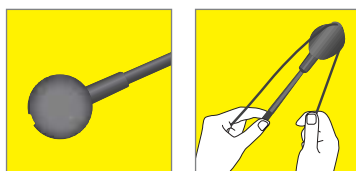
## La canne

Elle est en fibre de carbone et se compose de sections de canne de 5 tailles différentes qui s'emboîtent les unes dans les autres. La taille de la canne de cimaise ne peut pas varier.



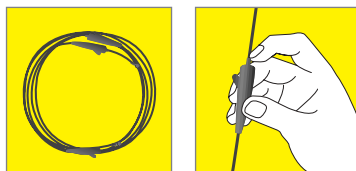
## La tête de canne de la cimaise

C'est un disque dont la tranche est rainurée pour que coulisser un câble.



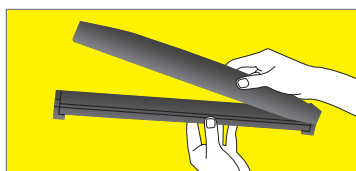
## Le câble et les crochets coulissants

Le câble est en acier noir. Il est équipé à ses deux extrémités de boules serties. Des crochets, également en acier, coulissent sur le câble et permettent l'accrochage du visuel.



## La plaque cimaise et la réglette

Ces deux éléments assurent avec le pied, la stabilité de la structure. La plaque, vissée dans la réglette, comporte à ses deux extrémités deux encoches dans lesquelles on glisse les deux boules serties du câble.



# 2 Dimensions

## Un format standard pour la structure

Hauteur de la structure : 220 cm

Largeur du socle : 40 cm

# 3 Réalisation des visuels

## Formats de découpe

Pour des raisons de poids et d'esthétique, il est conseillé de choisir une largeur inférieure ou égale à 60 cm et une hauteur inférieure ou égale à 120 cm.

## Supports conseillés

### Le panneau peut être rigide

Attention son poids ne peut excéder 800 g.

Il faudra poser des anneaux au dos du panneau puis fixer ces anneaux sur les crochets coulissants installés sur le câble.

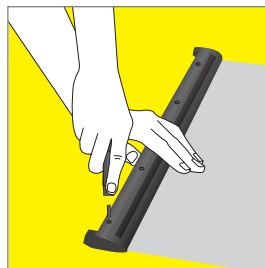
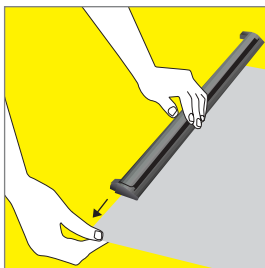
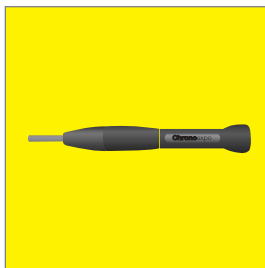
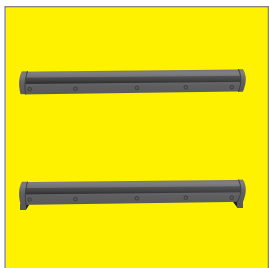
### Le panneau peut être souple

Cela permet de le rouler et facilite le transport.

Il faudra l'équiper de réglettes. Au montage, glisser les crochets coulissants dans le rainurage central de la réglette puis mettre le panneau en tension en faisant coulisser les crochets.

# 4 Notice de montage

## Montage du visuel



## Montage de la structure

