



**Chronoexpo**<sup>®</sup>  
le modulable recto

2



[www.profilindustrie.com](http://www.profilindustrie.com)

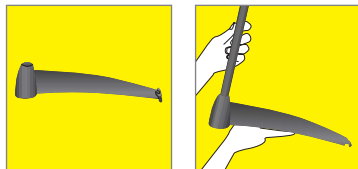
## Conseils techniques

- 1 Pièces détachées
- 2 Dimensions
- 3 Composition de la canne
- 4 Réalisation des visuels
- 5 Idées et suggestions
- 6 Accessoires
- 7 Notice de montage

# 1 Pièces détachées

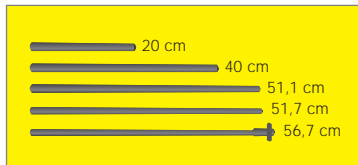
## Le pied

Il est en acier protégé par une coque en plastique ABS.  
C'est dans le pied que l'on insère la canne.



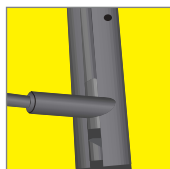
## La canne

Elle est en fibre de carbone et se compose de sections de canne de 5 tailles différentes qui s'emboîtent les unes dans les autres. C'est le nombre et la taille des sections de canne qui permet de faire varier la hauteur de la structure.



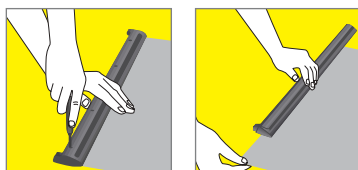
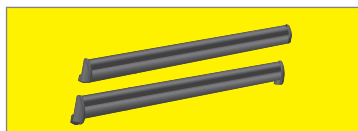
## La tête de canne recto

Elle est solidaire de la dernière section de canne.  
On la glisse dans la rainure centrale, au dos de la réglette.



## Les réglettes

Les deux réglettes sont en aluminium et ont été conçues pour porter des supports jusqu'à 3 mm d'épaisseur.  
Le visuel est glissé dans la mâchoire, puis serré par simple vissage. L'outil est fourni.



# 2 Dimensions

## Largeurs

30 cm
40 cm
60 cm
80 cm
90 cm
100 cm
120 cm

## Hauteurs

160-180 cm
200-220 cm
240-260 cm
280-300 cm
320-340 cm
360-380 cm
400 cm

Toutes les largeurs s'adaptent à toutes les hauteurs.

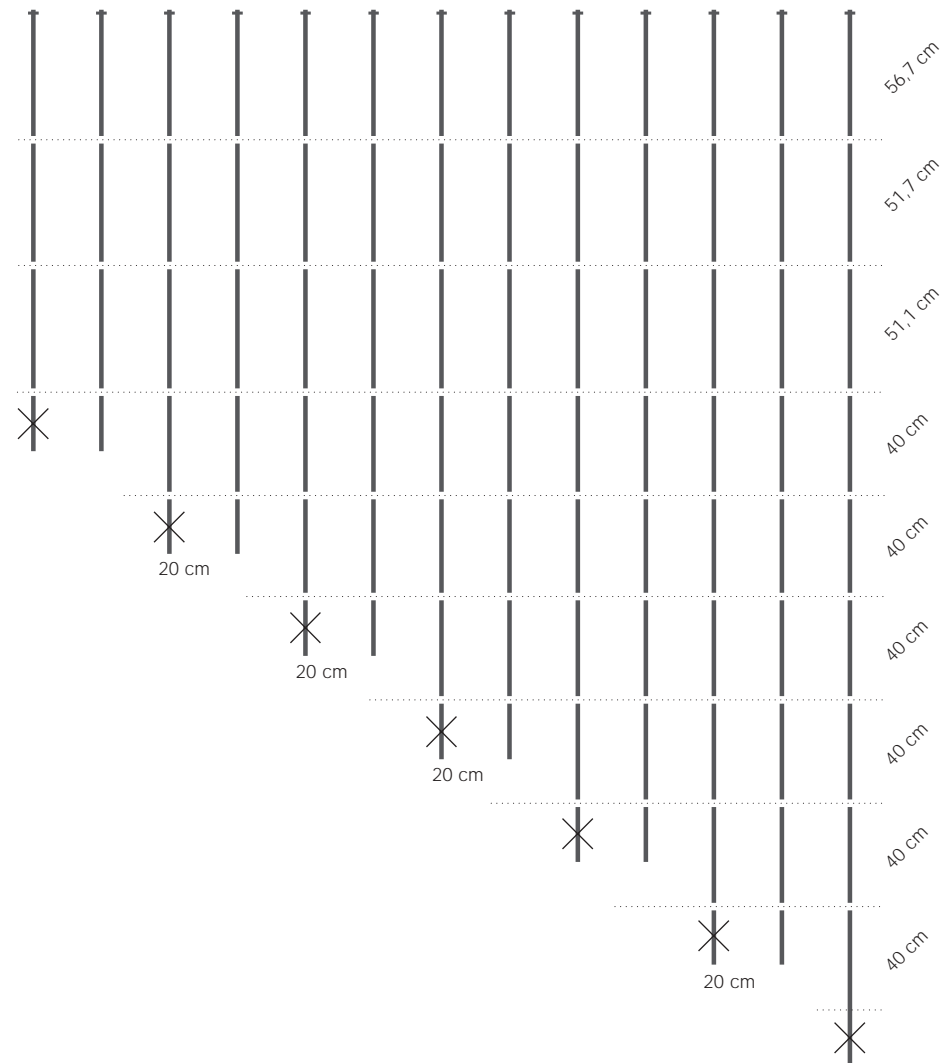
# 3 Composition de la canne

La canne est composée de sections de canne de différentes tailles (56,7 cm / 51,7 cm / 51,1 cm / 40 cm / 20 cm) qui s'emboîtent les unes dans les autres.

C'est en rajoutant ou en supprimant des sections de canne de 20 cm ou de 40 cm que l'on fait varier la hauteur de la structure (cf. schéma ci-dessous).

## Hauteur structure (en cm)

160	180	200	220	240	260	280	300	320	340	360	380	400
-----	-----	-----	-----	-----	-----	-----	-----	-----	-----	-----	-----	-----



# 4 Réalisation des visuels

## Formats de découpe

**La hauteur du panneau est différente de la hauteur de la structure.**

Pour que le visuel soit correctement tendu et que la structure soit verticale, il convient de respecter les formats de découpe préconisés ci-dessous.

Attention le visuel est masqué par la réglette sur 1 cm en bas et en haut

Il ne faut donc pas positionner de typographie ou d'éléments graphiques sur ces zones, ils seraient masqués. En revanche, il est conseillé de laisser courir un fond perdu.

Hauteur structure (cm)	Hauteur panneau (cm)	Hauteur visible (format utile)
160	160	158
180	180	178
200	200,5	198,5
220	221	219
240	241	239
260	261	259
280	281	279
300	301	299
320	321	319
340	341	339
360	361,5	359,5
380	381,5	379,5
400	401,5	399,5

## Supports conseillés

**Simple canne ou double canne ?**

Le choix entre ces deux solutions dépend de la hauteur et de la largeur de la structure, ainsi que du grammage du support sur lequel le visuel est imprimé.

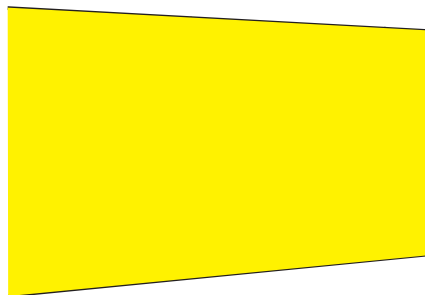
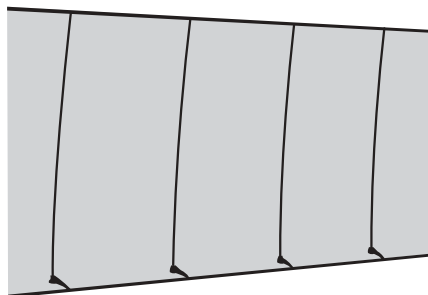
Hauteur structure	Largeurs 30-40-60		Largeurs 80-90		Largeurs 100-120	
	Simple canne	Double canne	Simple canne	Double canne	Simple canne	Double canne
<b>160-180</b>	jusqu'à 500 g/m <sup>2</sup> tous les encapsulés	Inutile	jusqu'à 500 g/m <sup>2</sup> tous les encapsulés	Inutile	jusqu'à 350 g/m <sup>2</sup> encapsulés 2x125 microns	jusqu'à 500 g/m <sup>2</sup> tous les encapsulés
<b>200-220</b>	jusqu'à 500 g/m <sup>2</sup> tous les encapsulés	Inutile	jusqu'à 350 g/m <sup>2</sup> encapsulés 2x125 microns	Inutile	jusqu'à 500 g/m <sup>2</sup> encapsulés 2x125 microns	jusqu'à 500 g/m <sup>2</sup> tous les encapsulés
<b>240-260</b>	jusqu'à 500 g/m <sup>2</sup> encapsulés 2x125 microns	Inutile	jusqu'à 250 g/m <sup>2</sup> encapsulés 2x125 microns	jusqu'à 350 g/m <sup>2</sup> encapsulés 2x125 microns	jusqu'à 180 g/m <sup>2</sup> encapsulés 2x75 microns	jusqu'à 350 g/m <sup>2</sup> encapsulés 2x125 microns
<b>280-300</b>	jusqu'à 250 g/m <sup>2</sup> encapsulés 2x75 microns	jusqu'à 350 g/m <sup>2</sup> encapsulés 2x75 microns	jusqu'à 180 g/m <sup>2</sup> encapsulés 2x75 microns	jusqu'à 250 g/m <sup>2</sup> encapsulés 2x125 microns	Déconseillé	jusqu'à 250 g/m <sup>2</sup> encapsulés 2x75 microns
<b>320-340</b>	jusqu'à 180 g/m <sup>2</sup> encapsulés 2x75 microns	jusqu'à 350 g/m <sup>2</sup> encapsulés 2x75 microns	jusqu'à 180 g/m <sup>2</sup> encapsulés 2x75 microns	jusqu'à 250 g/m <sup>2</sup> encapsulés 2x75 microns	Déconseillé	jusqu'à 180 g/m <sup>2</sup> encapsulés 2x75 microns
<b>360-380</b>	jusqu'à 130 g/m <sup>2</sup> encapsulés 2x75 microns	jusqu'à 180 g/m <sup>2</sup> encapsulés 2x75 microns	Déconseillé	jusqu'à 180 g/m <sup>2</sup> encapsulés 2x75 microns	Déconseillé	jusqu'à 180 g/m <sup>2</sup> encapsulés 2x75 microns
<b>400</b>	jusqu'à 130 g/m <sup>2</sup> encapsulés 2x75 microns	jusqu'à 180 g/m <sup>2</sup> encapsulés 2x75 microns	Déconseillé	jusqu'à 180 g/m <sup>2</sup> encapsulés 2x75 microns	Déconseillé	jusqu'à 130 g/m <sup>2</sup> encapsulés 2x75 microns

## 5 Idées et suggestions

### Visuel panoramique sur un même plan

Deux possibilités :

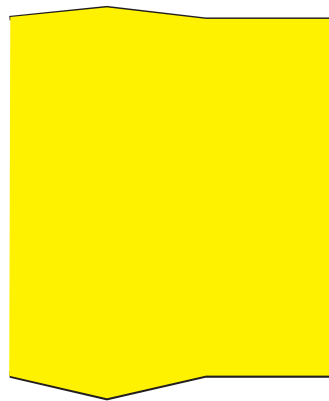
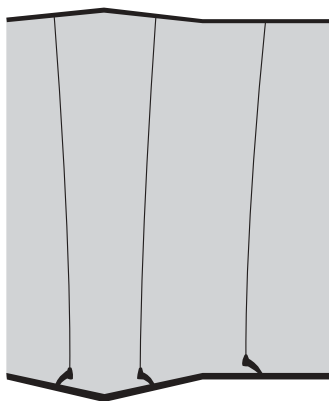
- Si le visuel est imprimé en plusieurs laizes, assembler les laizes avec les jonctions magnétiques.
- Si le visuel est imprimé en une seule laize, poser le visuel sur les réglettes mises bout à bout en laissant 5 mm entre elles. Cela permettra ensuite de rouler le visuel plus facilement.



### Mur d'images façon paravent

Deux possibilités :

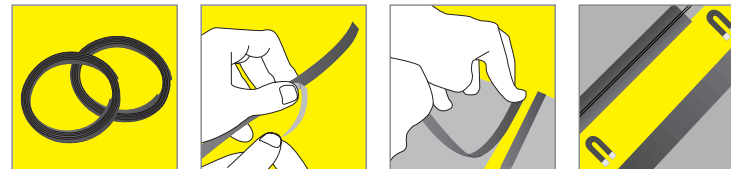
- Si le visuel est imprimé en plusieurs laizes, assembler les laizes avec les jonctions magnétiques.
- Si le visuel est imprimé en une seule laize, poser le visuel sur les réglettes mises bout à bout en laissant 5 mm entre elles. Cela permettra ensuite de rouler le visuel plus facilement.



## 6 Accessoires

### La jonction magnétique

Elle est adhésivée au dos des panneaux à assembler.



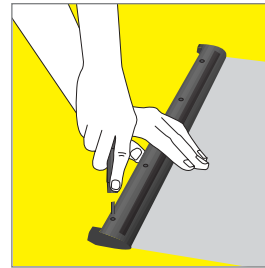
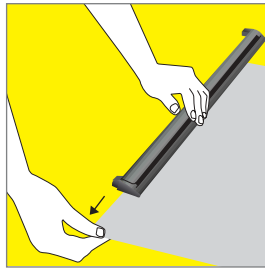
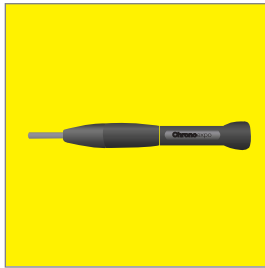
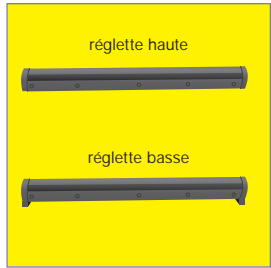
### L'éclairage

Il est installé dans une pièce que l'on glisse en tête de la canne.



# 7 Notice de montage

## Montage du visuel



## Montage de la structure

