



www.profilindustrie.com

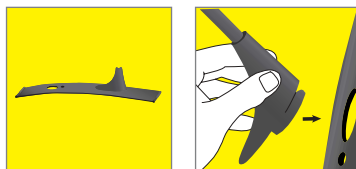
Conseils techniques

- 1 Pièces détachées
- 2 Dimensions
- 3 Composition de la canne
- 4 Réalisation des visuels
- 5 Idées et suggestions
- 6 Accessoires
- 7 Notice de montage

1 Pièces détachées

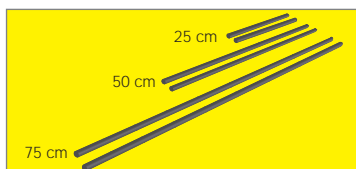
Le pied

Il est composé de deux éléments : un pied en aluminium dans lequel se clipse une cheville en plastique. La canne est insérée dans la cheville au montage.



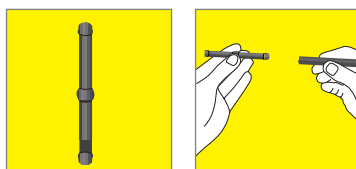
La canne

Elle est en aluminium. Elle se compose de différents tubes reliés entre eux par une jonction avec élastique.



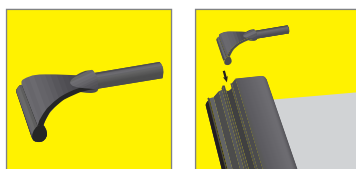
La jonction avec élastique

Cet élément relie les tubes de canne entre eux. Elle reste en place après démontage (pas de risque de perte).



La tête de canne

Elles est en aluminium et se clipse dans le rainurage central de la réglette.



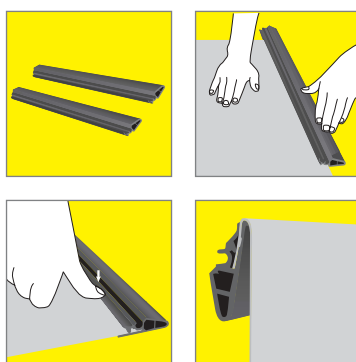
Les réglettes

Les réglettes sont en plastique PVC.

La réglette haute et la réglette basse sont identiques, elles sont donc interchangeables.

Le visuel est glissé dans la mâchoire de la réglette puis pincé par une simple pression du doigt.

Le visuel tourne autour de la réglette et la masque totalement : le rendu est impeccable, seul le panneau apparaît.



2 Dimensions

Largeurs

40 cm
50 cm
60 cm
80 cm
100 cm
120 cm

Hauteurs

75 cm
100 cm
125 cm
150 cm
175 cm
200 cm

Toutes les largeurs s'adaptent à toutes les hauteurs.

Attention, il y a une différence entre la hauteur de nos références et la hauteur réelle de la structure.

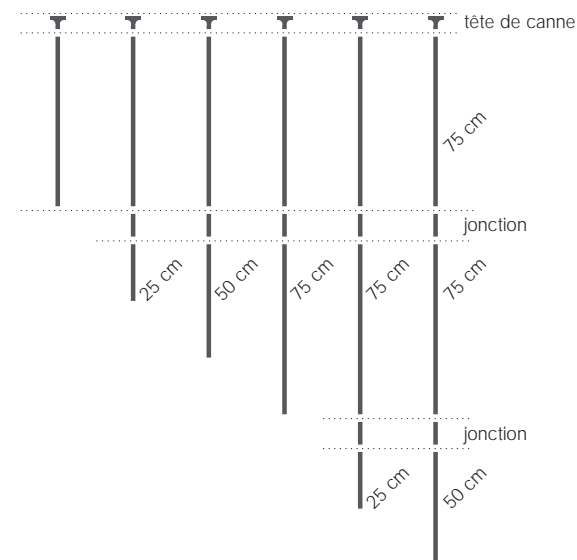
Hauteur références (en cm)	75	100	125	150	175	200
Hauteur réelle (en cm)	82,5	107,5	132,5	151	177	203
Position du visuel	Incliné	Incliné	Incliné	Vertical	Vertical	Vertical

3 Composition de la canne

La hauteur de la structure est obtenue par l'assemblage de sections de canne qui s'emboîtent les unes dans les autres par l'intermédiaire d'une jonction avec élastique.

Il y a trois tailles de section de canne : 25 cm, 50 cm et 75 cm.

Hauteur structure (en cm)	75	100	125	150	175	200
---------------------------	----	-----	-----	-----	-----	-----



4 Réalisation des visuels

Formats de découpe

La hauteur du panneau est différente de la hauteur de la structure.

Pour que le visuel soit correctement tendu, il convient de respecter les formats de découpe préconisés ci-dessous.

Attention le visuel est masqué par la réglette sur 2,5 cm en bas et en haut, il ne faut donc pas positionner de typographie ou d'éléments graphiques sur ces zones, ils seraient masqués. En revanche, il est conseillé de laisser courir un fond perdu.

Hauteur structure (cm)	Découpe hauteur (cm)	Hauteur visible (format utile)
75	95	90
100	117	112
125	140	135
150	156	151
175	182	177
200	208	203

Supports souples conseillés

Simple canne ou double canne ?

Le choix entre ces deux solutions dépend de la hauteur et de la largeur de la structure :

Dans les largeurs de 40 à 80 cm, la canne simple suffit.

Dans les largeurs de 100 et 120 cm, la double canne est conseillée.

Chronoexpo*3 est destiné aux supports souples

En effet, les supports trop lourds ou les encapsulés trop rigides tournent mal autour de la réglette.

Hauteur structure	Largeurs 30-40-50-60-80		Largeurs 100-120	
	Simple canne	Double canne	Simple canne	Double canne
75	jusqu'à 350 g/m ² encapsulés 2x75 microns	Inutile	Déconseillé	jusqu'à 350 g/m ² encapsulés 2x75 microns
100	jusqu'à 350 g/m ² encapsulés 2x75 microns	Inutile	Déconseillé	jusqu'à 350 g/m ² encapsulés 2x75 microns
125	jusqu'à 350 g/m ² encapsulés 2x75 microns	Inutile	Déconseillé	jusqu'à 350 g/m ² encapsulés 2x75 microns
150	jusqu'à 350 g/m ² encapsulés 2x75 microns	Inutile	Déconseillé	jusqu'à 350 g/m ² encapsulés 2x75 microns
175	jusqu'à 350 g/m ² encapsulés 2x75 microns	Inutile	Déconseillé	jusqu'à 350 g/m ² encapsulés 2x75 microns
200	jusqu'à 350 g/m ² encapsulés 2x75 microns	Inutile	Déconseillé	jusqu'à 350 g/m ² encapsulés 2x75 microns

5 Idées et suggestions

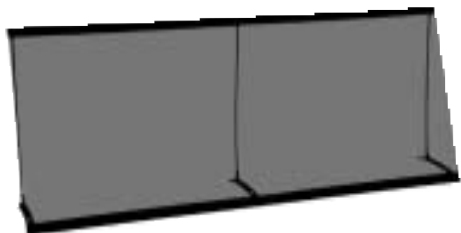
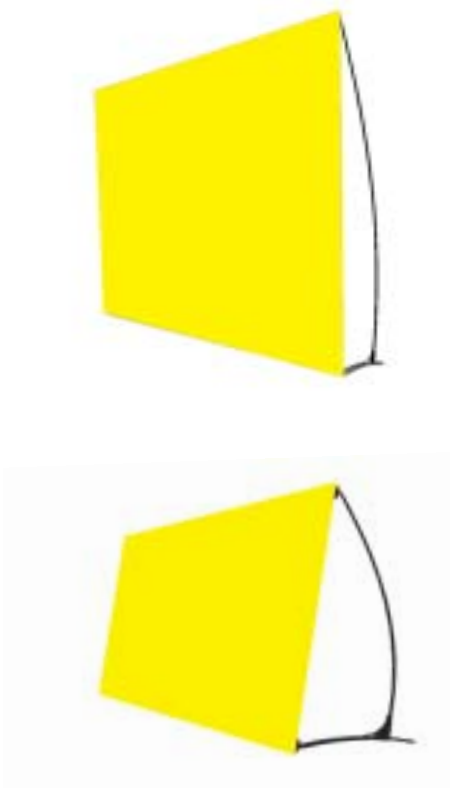
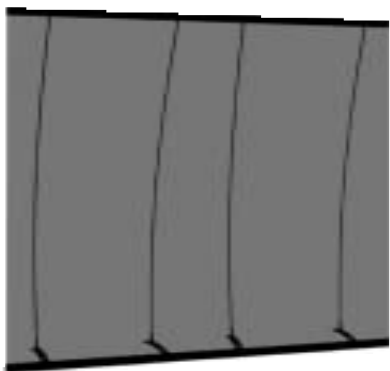
Visuel panoramique

Si le visuel est imprimé en plusieurs laizes, assembler les laizes avec la jonction magnétique.
Pour un assemblage parfait, on peut relier les réglettes entre elles en utilisant de petits aimants.

Si le visuel est imprimé en une seule laize, deux solutions sont possibles :

- Installer le visuel dans les réglettes mises bout à bout en laissant 5 mm entre elles. Cela permettra, ensuite, de rouler le visuel plus facilement.
- Commander des réglettes dans la largeur désirée.

C'est une solution simple dont le rendu est parfait. Mais attention, le transport de réglette supérieure à 120 cm n'est pas facile. Aussi cette solution est adaptée à l'équipement de points de vente mais inadaptée quand la structure doit être fréquemment déplacée.



6 Accessoires

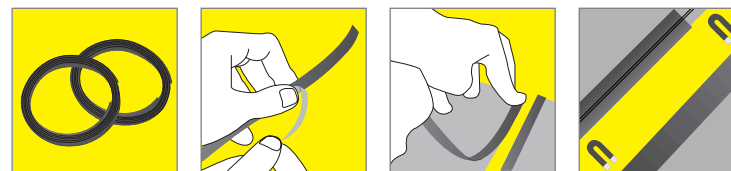
Les aimants

Ils sont glissés aux extrémités des réglettes, dans le rainurage central.



La jonction magnétique

Elle est adhésivée au dos des panneaux à assembler.



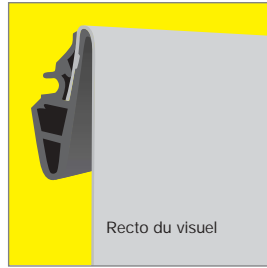
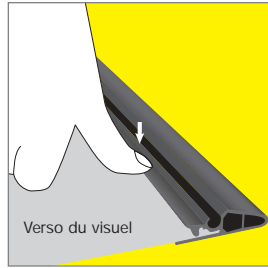
L'éclairage

Il se visse sur la réglette haute.



7 Notice de montage

Montage du visuel



Montage de la structure

