



Chronoexpo[®]

le télescopique : Mât

4



www.profilindustrie.com

Conseils techniques

- 1 Pièces détachées
- 2 Dimensions
- 3 Réalisation des visuels
- 4 Idées et suggestions
- 5 Accessoires
- 6 Notice de montage

1 Pièces détachées

Le mât

C'est un tube télescopique en aluminium composé de deux parties qui se vissent l'une dans l'autre. Un pas de vis permet de bloquer les sections du tube à la hauteur désirée. Attention, pour une bonne verticalité, il est déconseillé de tirer les sections de canne à leur maximum. Un ressort, situé en partie haute du mât, permet le maintien de celui-ci entre le sol et le plafond. Deux bagues, qui servent de support pour les réglettes haute et basse, coulissent sur la canne ①.

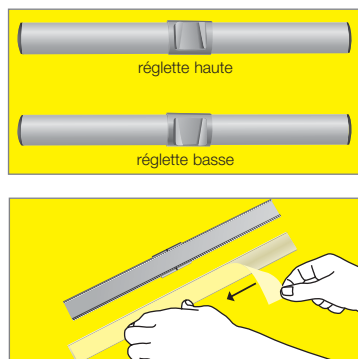
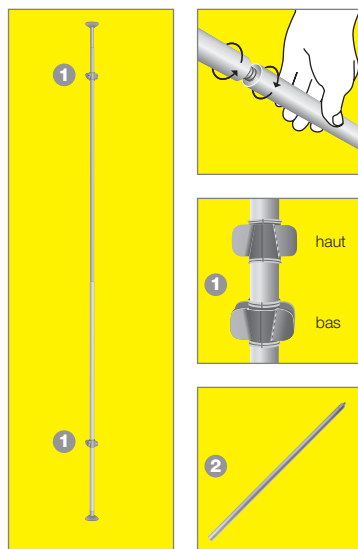
L'extension de canne

Pour réaliser des structures de plus grande hauteur, une extension de 70 cm se visse sur la canne en partie centrale ②.

Les réglettes

Les réglettes hautes et basses sont identiques mais elles ont un sens d'installation.

Une glissière adhésive installée dans la réglette permet de renouveler le visuel sans changer cette dernière.

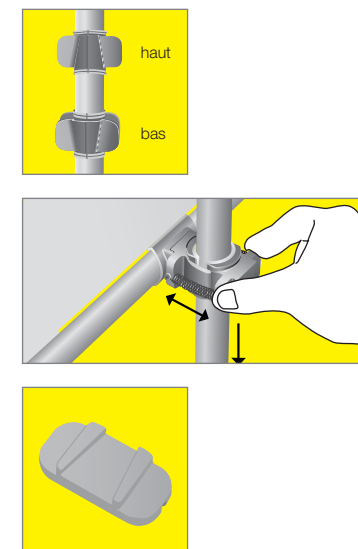


Les bagues supports de réglettes

Ces pièces permettent d'accrocher les réglettes sur le mât. C'est en les faisant coulisser que l'on obtient une bonne tension du visuel. Le mât standard est livré avec une paire de bagues. Pour installer plusieurs visuels sur la structure, il faut se munir de bagues et de réglettes supplémentaires. Attention, il faut veiller à respecter le sens d'installation de ces bagues.

Les supports adhésifs

Ces petites pièces adhésives permettent d'installer certains accessoires (cadre aluminium, porte affiche Plexiglas) ou les petits visuels réalisés sur des supports rigides et qui ne nécessitent pas de réglette. Ces pièces se glissent sur les bagues support de réglettes.



2 Dimensions

Largeurs disponibles

30 cm / 40 cm / 60 cm / 80 cm / 100 cm / 120 cm / 200 cm (attention, prévoir un double mât)

Hauteur variable

200 cm à 300 cm **avec la canne standard**

270 cm à 370 cm **avec la canne standard + 1 extension**

340 cm à 440 cm **avec la canne standard + 2 extensions**

3 Réalisation des visuels

Il n'y a pas de contrainte pour la réalisation du visuel.

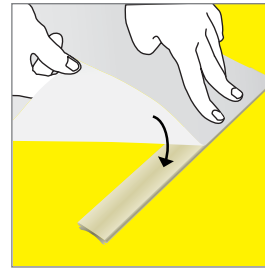
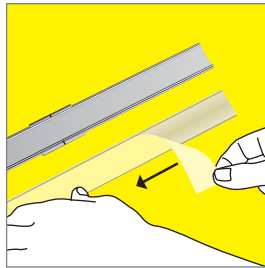
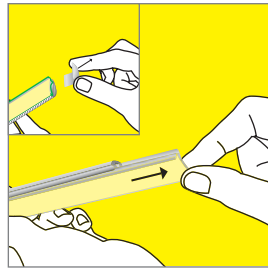
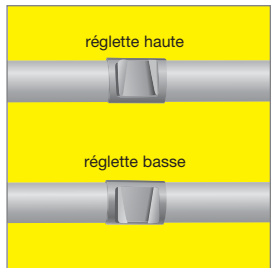
Tous les supports adhésifs, qu'ils soient souples ou rigides, sont admis : papier, papier encapsulé, non tissé, bâche, tissu, PVC, Kadapak...

Attention si les réglettes sont installées sur la section la plus fine du mât (partie haute ou partie basse), il est conseillé d'utiliser pour le visuel un support léger d'un poids maximum de 250g/m².

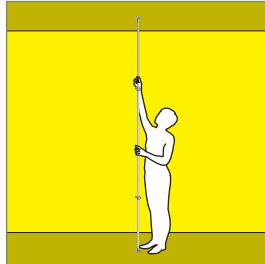
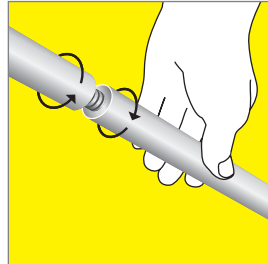
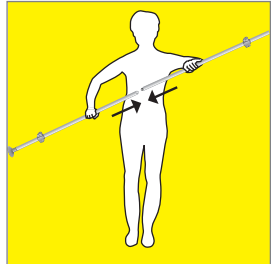
6

Notice de montage

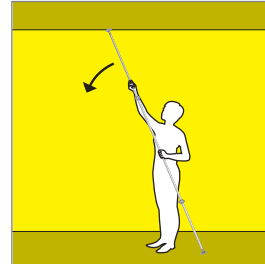
Montage du visuel



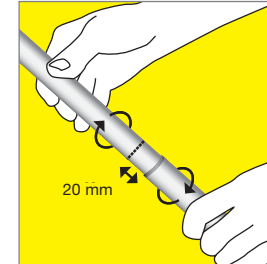
Montage de la structure



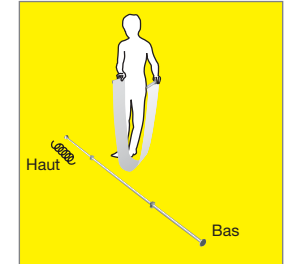
Pour régler la hauteur du mât, le mettre en place du sol au plafond sans exercer de pression sur le ressort.



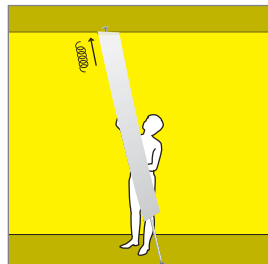
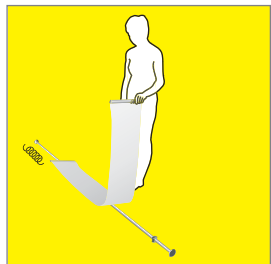
Couchez le mât.



Rajouter 20 mm à la hauteur sol/plafond obtenue précédemment.



Attention : le ressort inséré dans le mât est situé en partie haute.



Exercer une pression sur le ressort pour installer la structure.

