



Chronoexpo[®]

le télescopique : Trépied

4



www.profilindustrie.com

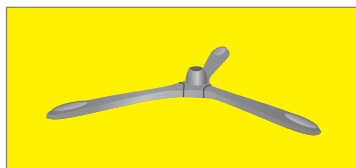
Conseils techniques

- 1 Pièces détachées
- 2 Dimensions
- 3 Réalisation des visuels
- 4 Idées et suggestions
- 5 Accessoires
- 6 Notice de montage

1 Pièces détachées

Le pied

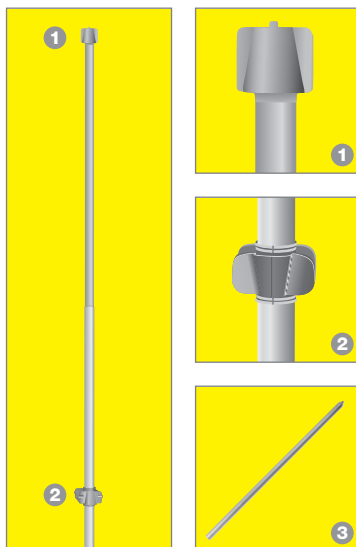
Il est composé de trois branches en aluminium. Grâce aux patins en caoutchouc, la stabilité de la structure est garantie.



La canne standard

C'est un tube télescopique en aluminium. Un pas de vis permet de bloquer les sections de la canne à la hauteur désirée. Attention, pour une bonne verticalité de la structure, il est déconseillé de tirer les section à leur maximum.

Le support de la réglette haute est situé en tête de canne ❶. Le support de la réglette basse est une bague qui coulisse sur la canne et permet de positionner le visuel à la hauteur désirée et de le mettre en tension ❷.



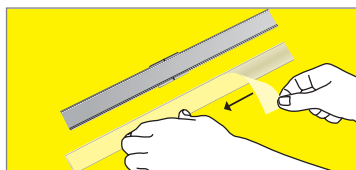
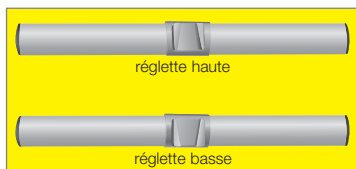
L'extension de canne

Pour réaliser des structures d'une plus grande hauteur, une extension de canne de 70 cm se visse sur la canne standard ❸.

Les réglettes

Les réglettes hautes et basses sont identiques mais ont un sens d'installation (cf. dessin).

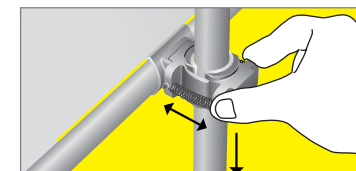
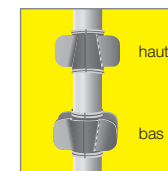
Une glissière adhésive, installée dans la réglette, permet de renouveler le visuel sans changer la réglette.



Bagues supports de réglettes

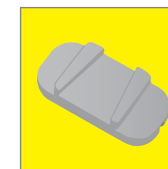
La canne standard est livrée avec une bague qui sert de support pour la ou les réglettes basses, selon qu'il s'agisse d'un recto ou d'un recto-verso. C'est en faisant coulisser cette bague vers le bas et en l'ajustant que l'on obtient une parfaite tension du visuel.

Il est possible d'installer plusieurs visuels sur la structure. Il faut alors se munir de bagues supplémentaires et les installer sur la canne en veillant à respecter le sens d'installation.



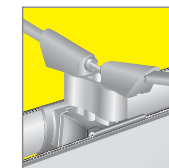
Support adhésif

Cette petite pièce adhésive permet d'installer certains accessoires (cadre aluminium, porte affiche Plexiglass) et ou les petits visuels réalisés sur des supports rigides qui ne nécessitent pas de réglette. Cette pièce se glisse sur le support de la réglette haute et sur la bague coulissante.



Éclairage

C'est un spot halogène 50 watts. L'éclairage recto est inséré dans l'orifice au centre de la tête de canne. Pour installer l'éclairage recto verso, il convient de poser une pièce intermédiaire en tête de canne.



2 Dimensions

Largeurs

30 cm
40 cm
60 cm
80 cm
100 cm
120 cm

Hauteur variable

90 cm **hauteur minimale**
210 cm **hauteur maximale canne standard**
280 cm **hauteur maximale canne+extension**

Toutes les largeurs s'adaptent à toutes les hauteurs.

3 Réalisation des visuels

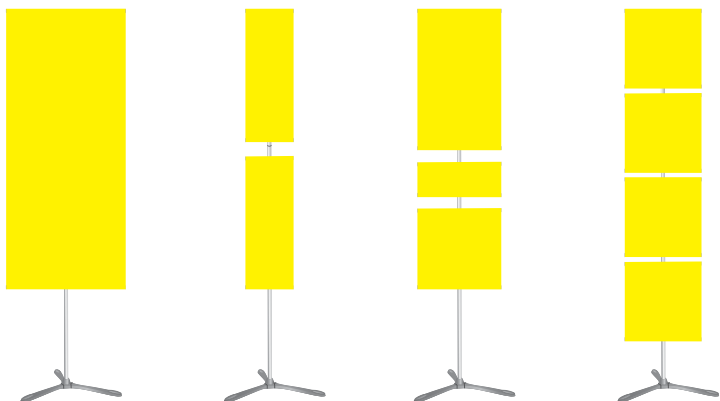
Il n'y a pas de contrainte pour la réalisation du visuel.

Tous les supports adhésivables, qu'ils soient souples ou rigides, sont admis : papier, papier encapsulé, non tissé, bâche, tissu, PVC, Kadapak...

4 Idées et suggestions

Un, deux, trois... visuels

Si l'on a plusieurs visuels, il faut penser à s'équiper de bagues et de réglettes supplémentaires.



Idéal pour la signalétique

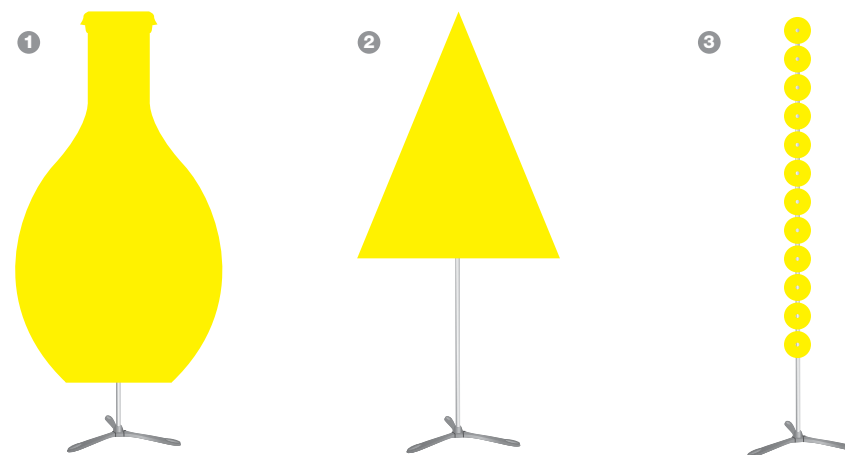
Les visuels pouvant pivoter sur la canne, Chronoexpo®4 permet de réaliser de la signalétique directionnelle.



Au service de votre imagination

Chronoexpo®4 permet des mises en scènes originales.

- 1 Le visuel est posé sur réglettes de taille différentes. Il est réalisé sur un support rigide avec une forme de découpe.
- 2 Le visuel est posé en haut sur un support adhésif et en bas sur une réglette. Les pastilles sont posées sur des supports adhésifs.



5 Accessoires

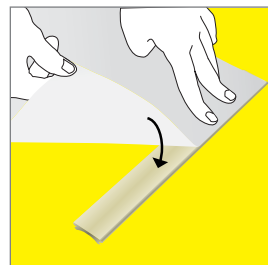
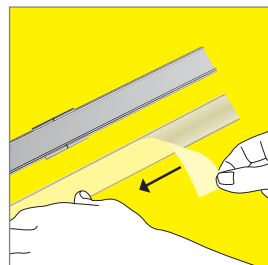
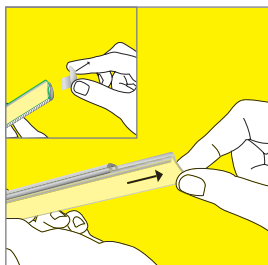
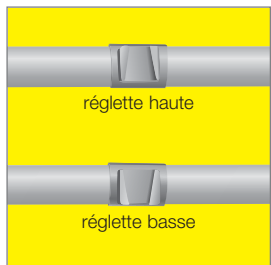
Chronoexpo®4 propose des accessoires élégants et pratiques

- 1 Porte documentation en format A4.
- 2 Cadre aluminium format A4, A3, A2.
- 3 Porte affiche plexiglas format A4, A3, A2.



6 Notice de montage

Montage du visuel



Montage de la structure

